

# Abdeckstopfen

## für Kabeleinführungsleisten & Kabeldurchführungsplatten



Mit den Abdeckstopfen lassen sich die Öffnungen an den Befestigungspunkten der Kabeldurchführungsplatten verschließen.

Es gibt zwei Versionen: Eine Version zur Abdeckung der Öffnungen bei der Verwendung von Gewindebuchsen, eine zur Abdeckung der Schrauben. Die Stopfen können bei allen KEL-Serien verwendet werden.

Die Stopfen können auch bei den Produkten der KEL-DPZ Serie verwendet werden. Sie sind in schwarz und grau erhältlich.

Bei der Befestigung von der Rückseite mittels Gewindebuchse entsteht an der Vorderseite eine Öffnung an den Befestigungspunkten. Diese können mit den Abdeckstopfen A in schwarz (Art.-Nr. 99142) verschlossen werden.

Bei der Befestigung von der Vorderseite mittels Schrauben können die Öffnungen an den Schraubenköpfen mit den Abdeckstopfen B in schwarz (Art.-Nr. 99200) verschlossen werden. Die Abdeckstopfen sind nur für Schrauben M5 DIN 912 verwendbar.

Bei der Befestigung von der Vorderseite mittels Schrauben können die Öffnungen an den Schraubenköpfen mit den Abdeckstopfen B in schwarz (Art.-Nr. 99200) oder Abdeckstopfen C in grau (Art.-Nr. 99201) verschlossen werden. Die Abdeckstopfen sind nur für Schrauben M5 DIN 912 verwendbar.

### Technische Daten

Material	Polyethylen
Temperaturbereich	0 C° bis 70 C°
Eigenschaften	höhere chemische Beständigkeit

### Vorteile

- Einfaches Verschließen der Öffnungen an den Befestigungspunkten der KEL-Rahmen / KEL-DPZ-Platten
- Glatter Abschluss an der Rahmenoberfläche
- Keine Schmutznischen

### Produktvarianten & Größen

Abdeckstopfen A



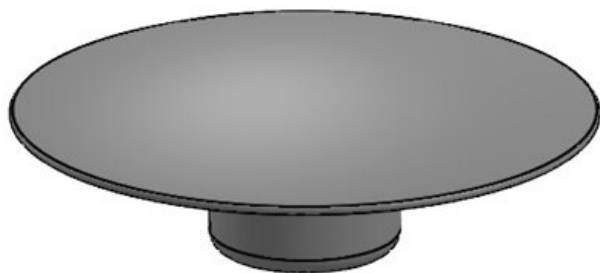
Art.-Nr.	99142
EAN	
Verpackungseinheit	100
Höhe	4 mm
Farbe	schwarz
Typ	A
Abdeckstopfen	
Passend für	KEL-ER /
Kabeleinführungen:	KEL-U / KEL /
	KEL-QUICK /
	KEL 183 /
	KEL-FL

## Abdeckstopfen B



Art.-Nr. **99200**  
EAN **4251269324**  
**208**  
Verpackungseinheit **40**  
Höhe **3 mm**  
Farbe **schwarz**  
Typ **B**  
Abdeckstopfen  
Passend für **KEL-ER /**  
Kabeleinführung: **KEL-U / KEL /**  
**KEL-QUICK /**  
**KEL 183 /**  
**KEL-FL / KEL-**  
**DPZ**

## Abdeckstopfen C



Art.-Nr. **99201**  
EAN **4251269324**  
**215**  
Verpackungseinheit **40**  
Höhe **3 mm**  
Farbe **grau (ähnlich**  
**RAL 7035)**  
Typ **C**  
Abdeckstopfen  
Passend für **KEL-DPZ**  
Kabeleinführung:  
gen: